

## Nyílt levél

Dr. S. Nagy László aranydiplomás erdőmérnök, természetvédelmi, tájvédelmi igazságügyi szakértő úr, a Magyar Természettudományi Egyesületek Szövetségének alelnöke részére

Tisztelt Szakértő Úr!

Ön 2008 decemberében az Országos Környezetvédelmi, Természetvédelmi és Vízügyi Főfelügyelőség megbízásából igazságügyi szakvéleményt készített a Dunakeszi 0109/90-99 helyrajzi számok alatt található ingatlanon elterülő lúp kiterjedésének megállapítása érdekében folyó másodfokú hatósági eljárás keretében.

Szakvéleményében megállapítja, hogy **a terület talaja lápokra nem jellemző összetételű, szervesanyag-tartalma alacsony, a vizet nem képes megtartani.** Vizsgálata során kutatógödrökből vett minták analízisére támaszkodik.

A helyszínt megszemlélve, még ma, majdnem egy évvel a szóban forgó vizsgálat után is jól felismerhető a kutatógödrök helye. Könnyen megállapítható, hogy azokat nem a vizsgáldás számára kijelölt 0109/90-99 helyrajzi számú telkeken ásták, hanem nyugatabbra, a 7401-14 helyrajzi számú területen, egy magasabban fekvő részen. Ezért a vizsgált talajminta száraz volt, nem volt tőzegtartalma, a kutatógödrök környezetében lápi életközösséget nem lehetett kimutatni. Amennyiben a szakvéleményében szereplő térképvázlaton megadott helyeken ásták volna a kutatógödröket, egészen más eredményre jutott volna, hiszen ott két tó is található, amelyek környezetében ezerszámra élnek a természetes tőzégképződés egyértelmű indikátorai, a lápokra jellemző tőzégpáfrányok. Levelünkhöz mellékelünk néhány fényképet, amelyek alapján bárki meggyőződhet e terület természeti gazdaságáról, értékeiről, valamint a kutatógödrök szakvéleményben jelölt és tényleges elhelyezkedéséről.

Tisztelt Szakértő Úr! Szakvéleménye következtében az Országos Környezetvédelmi, Természetvédelmi és Vízügyi Főfelügyelőség megszüntette a lúp kiterjedésének megállapítása érdekében folyó eljárást, és kimondta, hogy a terület nem minősül lúpnak. Az Ön közreműködésével tehát páratlanul súlyos természetpusztítás mehet végbe, amelyért a felelősséget nem háríthatja el.

**Felszólítjuk tehát, hogy szakvéleményét nyolc napon belül vonja vissza!**

Amennyiben szakvéleményét annak ellenére fenntartja, hogy jelen levelünkben felhívtuk figyelmét arra, hogy az Ön által végzett vizsgálat a hatóságot megtévesztő adatokat tartalmaz, kénytelenek leszünk szakvéleményének érvényteleníttetése érdekében a megfelelő jogi lépéseket megtenni.

Dunakeszi, 2009. november 24.

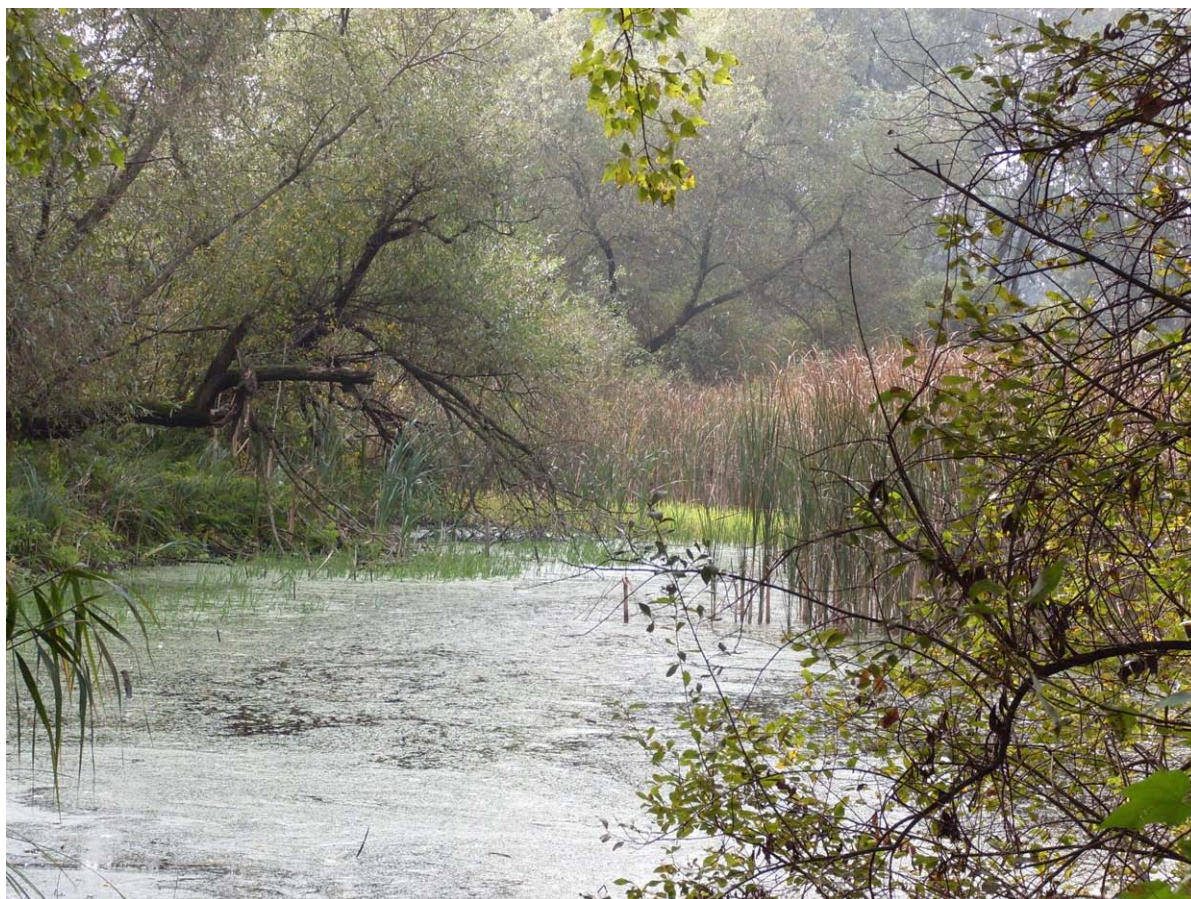
Kertész Károly  
MÁV Sporthorgász Egyesület

Dr. Kriska György  
biológus, egyetemi oktató

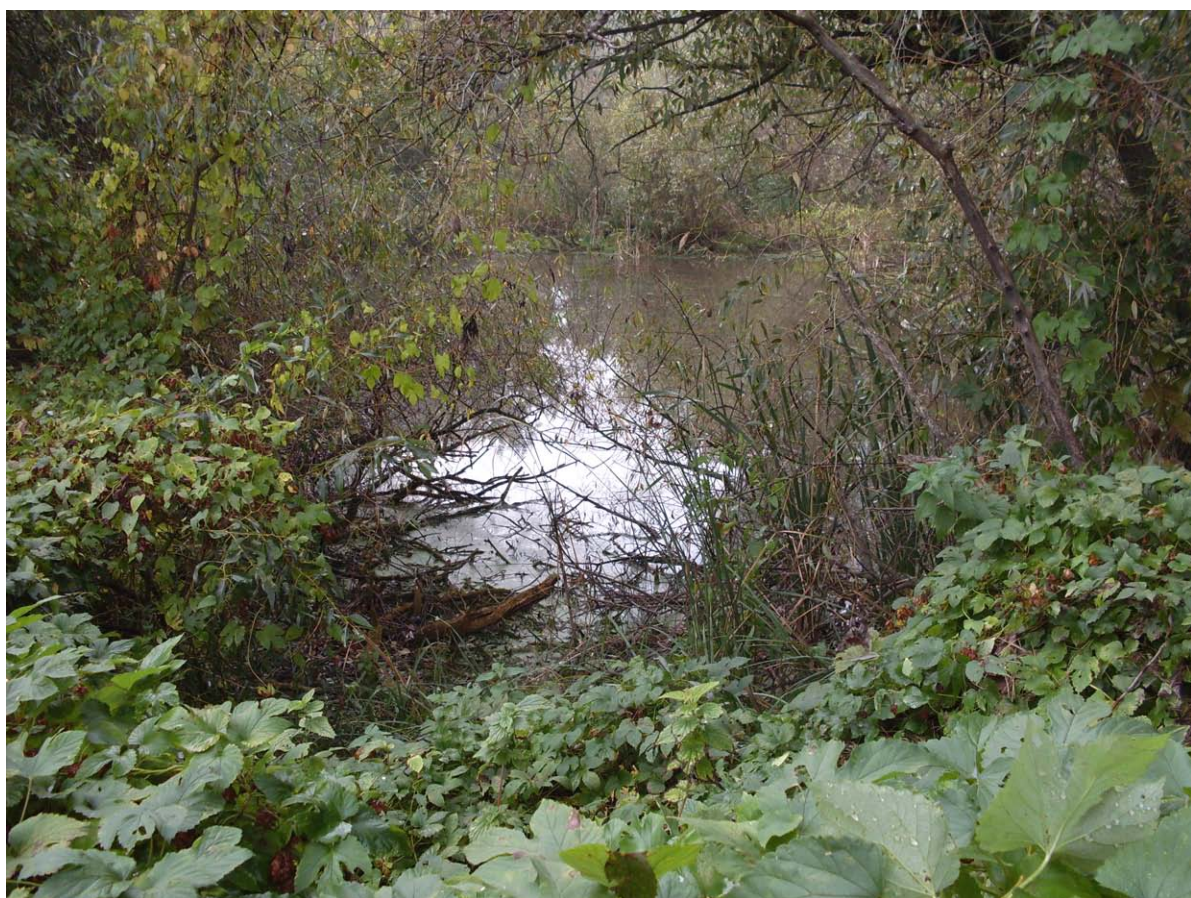
Sarkadi Márton  
Dunakeszi lakos

Másolatot kap:

Magyar Természettudományi Egyesületek Szövetsége  
Országos Erdészeti Egyesület  
Magyar Iazságügyi Szakértői Kamara  
Sajtó



Dunakeszi, tőzegláp, 2009. október vége



Dunakeszi, tőzegláp, 2009. október vége



Dunakeszi, tőzegláp, 2009. október vége



Dunakeszi, 7401-14 és 0109/90-99 hrsz. telkek és környezetük légifotója. Pirossal jelölve a kutatógödrök helye a Dr. S. Nagy László által készített térképen, sárgával jelölve a kutatógödrök valós pozíciója és szintezési viszonyítási pontjaik.